

空調監視制御システム エネルギー・セーブ

energy - save

e-Save

◆進化する 空調監視 EMS システム導入のご案内

ビル管理システムの更新にお困りではありませんか？

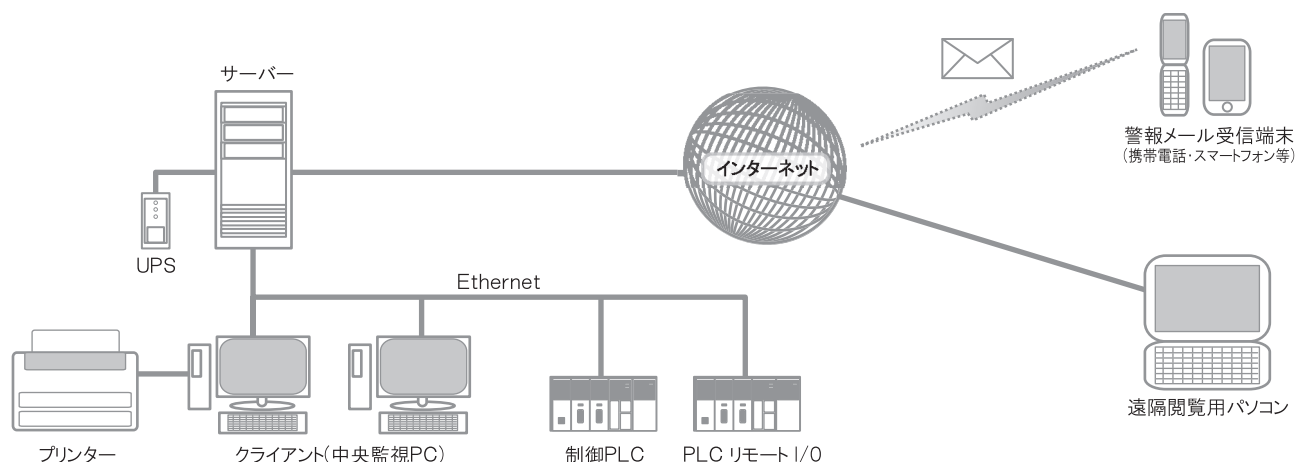
e-Save は既存のビル管理システムの問題点を解消し機能のスリム化とコスト削減を図りながら以下の機能を集約しております。

- 空調衛生設備の監視制御
- 室内・室外の照明制御
- 電力・デマンドのモニター監視
- EMS(エネルギー管理)機能

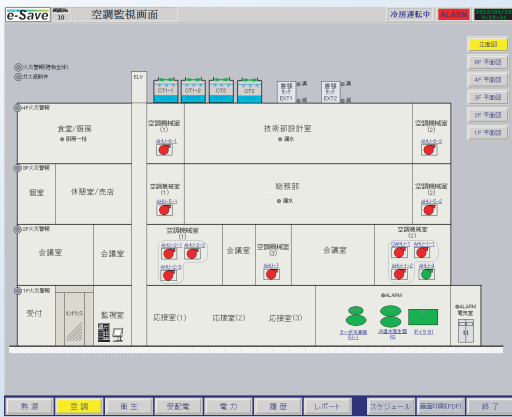


e-Save は省エネ実現のお手伝いを可能としコストパフォーマンスに優れた空調監視制御システムです。

◆システム基本構成

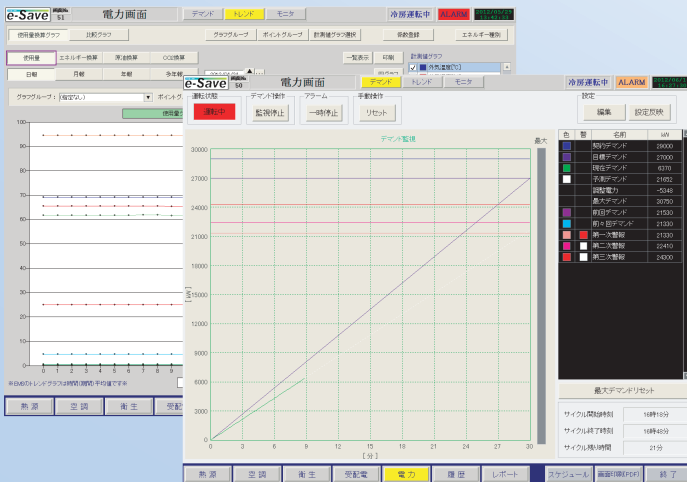


◆ e-Save 画面例



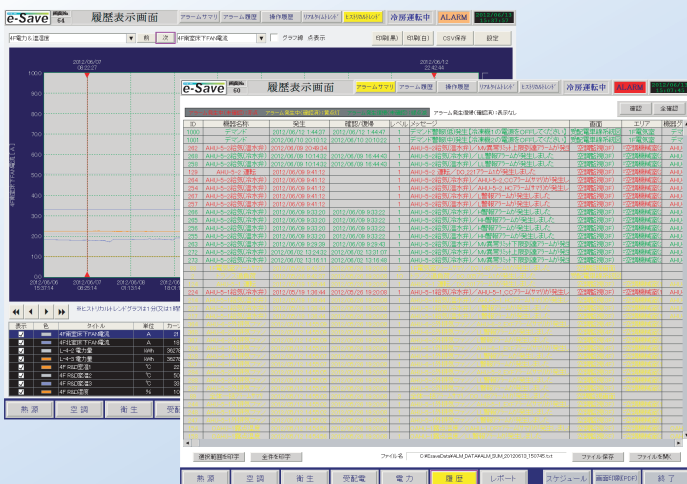
● 監視画面

空調衛生設備の稼動状況モニターや遠隔操作による運転停止、また、温度・湿度・電力量を表示します。



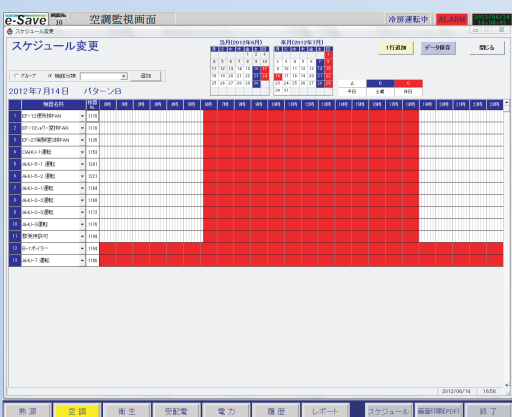
● デマンドモニター

最大需用電力量(デマンド)を予測し需要オーバーの警報値(3段階設定)と常時比較を行います。また、トレンドグラフの表示機能を利用して省電力対策の一環としてご使用頂けます。



● 履歴表示

アラーム履歴、機器の運転停止履歴の表示を行います。また、計測した温度などの各データをヒストリカル・リアルタイムに表示します。



● スケジュール設定

マウス操作により機器の運転停止のスケジュール設定を容易に行うことができます。

◆ e-Save の機能

① 遠隔モニター機能

監視画面でのモニターはもちろんインターネット回線を使用したWebブラウザによる遠隔でのモニター並びに機器の発停が可能です。
またオプションにて弊社による遠隔からのメンテナンスを承ります。

② 熱源監視/制御

熱源機器の台数制御等による省エネルギー運転を可能にします。

③ 空調衛生設備監視/制御

従来ループ調節計(指示調節計)で自動制御を行っていた空調機器をPLC(シーケンサー)内部のループ演算に変える事が出来ます。
これにより自動制御機器の維持管理コストの削減が可能です。

④ スケジュール設定

マウス操作により、運転・停止の時刻を画面上で視覚的に設定が可能です。
また、曜日毎のスケジュールや急な運転スケジュールの変更も容易に対応できます。

⑤ ループ(指示調節計)制御/監視/パラメータ設定

ループ制御をPLC演算に取り込んだ場合にはループ調節機器と同等な扱いと機能を持った画面を監視画面上に表示します。

従来、各現場の制御盤で行っていた、設定値・操作値・プロセス値・制御パラメータの設定確認作業が監視画面上で操作可能になります。

⑥ 受配電監視

画面上に各機器の状態、アラーム、及びデータ表示を行います。
契約電力・積算電力・現在デマンド値・最大デマンド値、等のデータを表示します。
また、オプションの無線電力センサー μ TURTLE(東洋電機製造株式会社製)を使用しトランス二次側電力を必要な数だけモニターすることが出来ます。

⑦ デマンドモニター

電力のデマンド監視機能を搭載し、使用電力をリアルタイムグラフで表示します。
現在の使用電力から予測した予測デマンド値が目標値を超えないかを監視し、3段階のデマンド警報を設定できます。

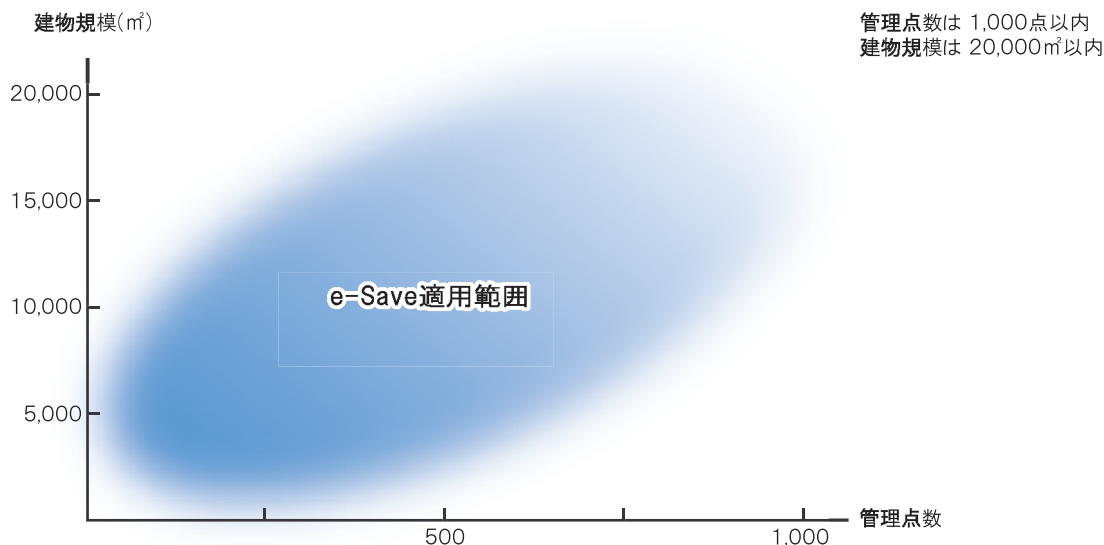
⑧ EMSトレンド表示/レポート出力

機器の状態ログ・温度・湿度等のアナログデータ、受変電の各データ、二次側低圧回路の個別負荷の状態をリアルタイム及び、ヒストリカルトレンドグラフとして確認することができます。
また、日報・月報・年報の帳票出力が可能です。(CSV出力機能搭載)

⑨ 警報メール送信

警報メールの内容と送り先を警報レベルに応じて10種類まで設定することができます。

◆ e-Save 適用範囲



◆ メンテナンス契約をお勧めします

e-Saveシステム導入時に弊社とメンテナンス契約をして頂くと以下のメリットがあります。

① イニシャルコストの分割

メンテナンス契約を締結して頂くことにより導入時のコストを分割清算でシステム構築いたします。

② ランニングコストの節減

ランニングコストは構成機器類の消費電力と遠隔管理契約費以外は発生しません。

③ システム画面の変更

機器の入れ替え、配置換え等による、空調機器画面の変更が発生した場合、管理画面等の修正変更を無料で行います。

④ ソフトウェアバージョンアップ

関連ソフトウェアのバージョンアップ発生時には弊社が更新セットアップを行い費用を負担致します。
(※OSは除く)

エネルギーの可視化と適切な管理で省エネを実現する

energy - save
e-Save

エネルギー・セーブ

株式会社日管

〒252-0238 神奈川県相模原市中央区星が丘3-14-15
TEL 042-756-4011 / FAX 042-756-4529

E-Mail : eco@e-save.jp